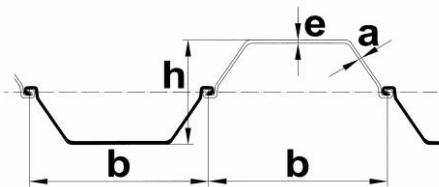


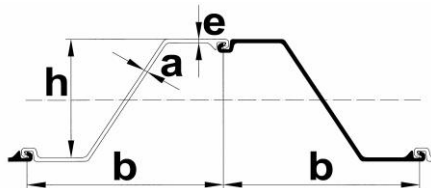
Spunt, stålrør og avstivning

Et utvalg av de mest benyttede spuntprofiler:



U-Spunt

	Profil	Dimensjoner [mm]				Vekt kg / m ²	W _{el,y} cm ³ /m
		b	h	e	a		
ARCELOR	GU 6N	600	309	6,0	6,0	69,9	625
	GU 7S	600	311	7,2	6,9	77,1	740
	PU 12	600	360	9,8	9,0	110	1 200
	AU 20	750	444	12,0	10,0	129,2	2 000
	AU 25	750	450	14,5	10,2	147,2	2 500
VL	VL 601	600	310	7,5	6,4	77,2	745
	VL 603	600	320	9,6	8,2	107	1 200
	VL 604	600	390	10,0	9,0	121,8	1 618
	VL 605 K	600	420	12,4	10,0	142,8	2 068



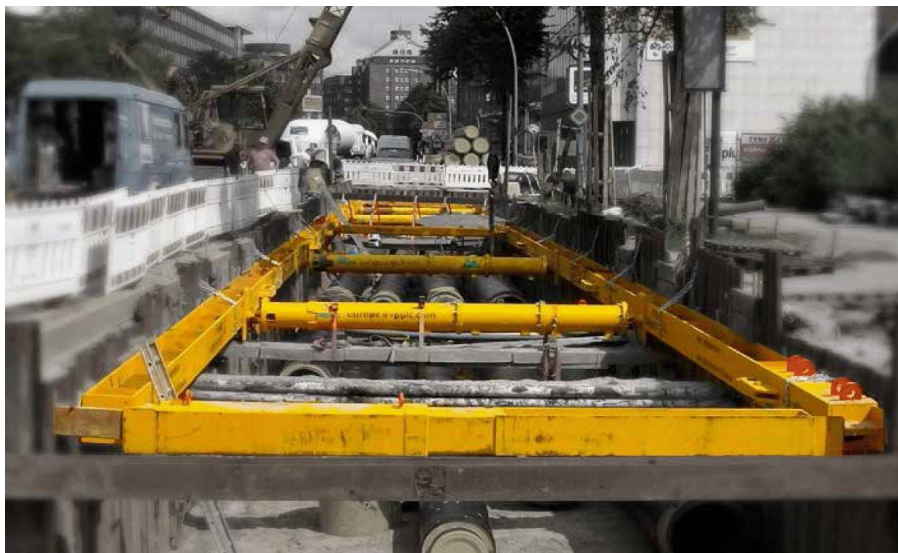
Z-Spunt

	Profil	Dimensjoner [mm]				Vekt kg / m ²	W _{el,y} cm ³ /m
		b	h	e	a		
Z-PROFILER	AZ 12-770	770	344	8,5	8,5	94,3	1 245
	AZ 17-700	700	420	8,5	8,5	104,4	1 730
	AZ 20-700	700	421	10,0	10,0	119,3	1 945
	AZ 26-700	700	460	12,2	12,2	146,9	2 600
	AZ 28-700	700	461	13,2	13,2	157,2	2 760
	AZ 36-700	700	499	15,0	11,2	169,5	3 590
	AZ 46-700	700	501	20,0	16,0	225,3	4 605

Avstivning



I samarbeid med Groundforce kan vi tilby et elementbasert system for hydraulisk avstivning av grøfter og byggegrøper. Disse systemene er meget fleksible og kan brukes i praktisk talt hvilken som helst form eller størrelse på utgravingen. Dette er et et sikkert og konkurransedyktig alternativ til tradisjonell avstivning.



Stålrør			
Ø mm	t mm	vekt kg/m	areal cm ²
323,9	6,3	49,3	62,9
	8,0	62,3	79,4
	10,0	77,4	98,6
	12,5	96,0	122,3
406,4	8,0	78,6	100,1
	10,0	97,8	124,5
	12,5	121,4	154,7
	15,0	150,6	191,1
508	6,3	77,9	99,3
	8,0	98,6	125,7
	10,0	122,8	156,5
	12,5	152,7	194,6
	16,0	194,1	247,3
610	6,3	93,8	119,5
	8,0	118,8	151,3
	10,0	148,0	188,5
	12,5	184,2	234,6
	16,0	234,4	298,6
711	6,3	109,5	139,5
	8,0	138,7	176,7
	8,8	152,4	194,1
	10,0	172,9	220,2
	12,5	215,3	274,3
	14,2	244,0	310,8
813	6,3	125,3	159,7
	8,0	158,8	202,3
	10,0	198,0	252,3
	12,5	246,8	314,4
	14,2	279,7	356,3
	16,0	314,5	400,6
	18,0	352,9	449,6
	20,0	391,1	498,3
914	8,0	178,7	227,7
	10,0	222,9	284,0
	12,5	277,9	354,0
	14,2	315,1	401,4
	16,0	354,3	451,4
	18,0	397,7	506,7
	20,0	440,9	561,7
1016	8,0	198,9	253,3
	10,0	248,1	316,0
	12,5	309,3	394,1
	14,2	350,8	446,9
	16,0	394,6	502,7
	18,0	443	564,4
	20,0	491,3	625,8
1220	10,0	298,4	380,1
	12,5	372,2	474,2
	14,2	422,3	537,9
	16,0	475,1	605,2
	18,0	533,6	679,7
	20,0	591,9	754,0

